

Bolzen mit Kunststoff-Auflagefläche

22691.0041



Produktbeschreibung

Bolzen mit Auflagefläche aus Kunststoff sind als schonende Auflagen, Anschläge und Druckstücke verwendbar. Hochwertige Oberflächen werden dadurch vor Beschädigungen geschützt.

Werkstoff

Einsatz

- Kunststoff (PEEK), blau

Grundkörper

- Rostfreier Stahl 1.4305

Maßzeichnung

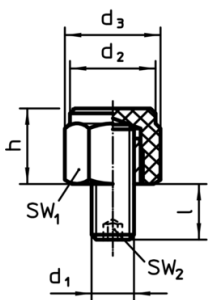


Bild 1

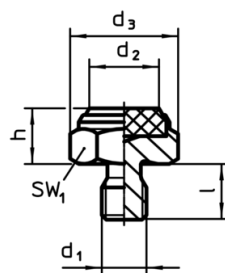


Bild 2

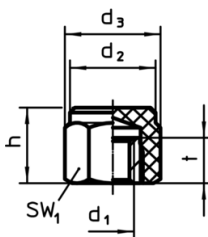


Bild 3

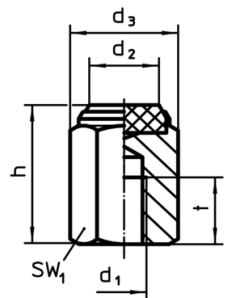




Bild 4

Bestellinformationen

Abmessungen					SW ₁	Belastbarkeit bei statischer Belastung max.	Anzugs- moment max.	 min. max.		 [g]	Art.-Nr.
h ±0,1	d ₁	d ₂	d ₃	l				[°C]			
[mm]					[mm]	[kN]	[Nm]				
mit Außengewinde, Kunststoffeinsatz (PEEK), Auflagefläche plan – Bild 2											
10	M12	17,5	25,2	14	22	5,5	60	-60	250	30	22691.0041

Anwendungsbeispiel

