

## Bolzen mit Kunststoff-Auflagefläche

22691.0222



### Produktbeschreibung

Bolzen mit Auflagefläche aus Kunststoff sind als schonende Auflagen, Anschläge und Druckstücke verwendbar. Hochwertige Oberflächen werden dadurch vor Beschädigungen geschützt.

### Werkstoff

#### Einsatz

- Kunststoff (PEEK), blau

#### Grundkörper

- Kunststoff (PEEK), blau

### Maßzeichnung

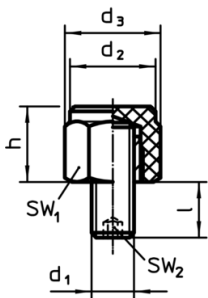


Bild 1

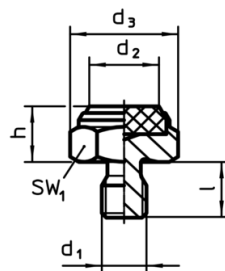


Bild 2

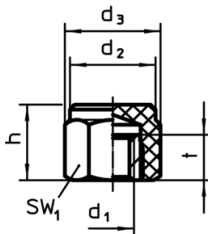


Bild 3

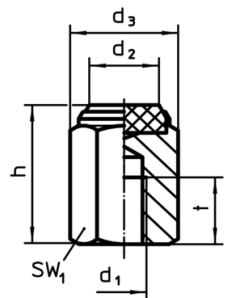




Bild 4

### Bestellinformationen

Abmessungen					Belastbarkeit bei statischer Belastung max.	Anzugs- moment max.	 min. max.		 [g]	Art.-Nr.
h ±0,1	d <sub>1</sub>	d <sub>2</sub>	d <sub>3</sub>	t			[°C]			
[mm]					[kN]	[Nm]				
mit Innengewinde, Grundkörper aus Kunststoff (PEEK), Auflagefläche plan – Bild 3										
15	M8	17	19	9	2,1	10	-60	250	7	22691.0222

Anwendungsbeispiel

