

Bolzen mit Kunststoff-Auflagefläche

22691.0233



Produktbeschreibung

Bolzen mit Auflagefläche aus Kunststoff sind als schonende Auflagen, Anschläge und Druckstücke verwendbar. Hochwertige Oberflächen werden dadurch vor Beschädigungen geschützt.

Werkstoff

Einsatz

- Kunststoff (PEEK), blau

Grundkörper

- Kunststoff (PEEK), blau

Maßzeichnung

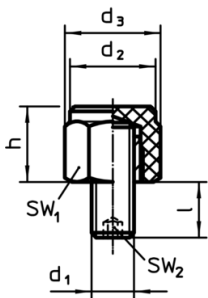


Bild 1

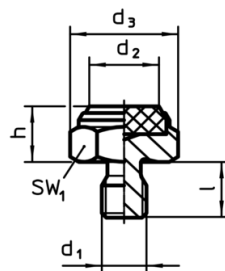


Bild 2

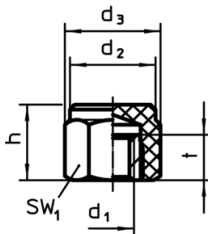


Bild 3

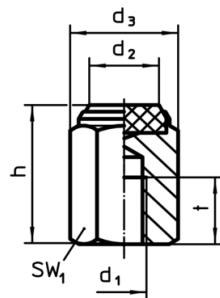




Bild 4

Bestellinformationen

Abmessungen					Belastbarkeit bei statischer Belastung max.	Anzugs- moment max.	 min. — max.		 [g]	Art.-Nr.
h ±0,1	d ₁	d ₂	d ₃	t			[°C]			
[mm]					[kN]	[Nm]				
mit Innengewinde, Grundkörper aus Kunststoff (PEEK), Auflagefläche plan – Bild 3										
20	M10	19	21,5	10	2,4	10	-60	250	11	22691.0233

Anwendungsbeispiel

