

Bolzen mit Kunststoff-Auflagefläche

22691.0324



Produktbeschreibung

Bolzen mit Auflagefläche aus Kunststoff sind als schonende Auflagen, Anschläge und Druckstücke verwendbar. Hochwertige Oberflächen werden dadurch vor Beschädigungen geschützt.

Werkstoff

Einsatz

- Kunststoff (PEEK), blau

Grundkörper

- Rostfreier Stahl 1.4305

Maßzeichnung

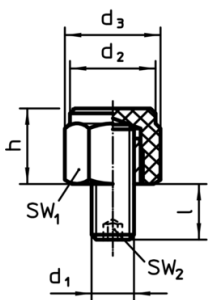


Bild 1

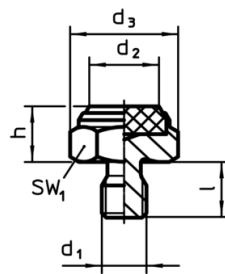


Bild 2

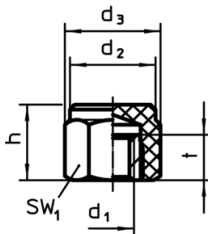


Bild 3

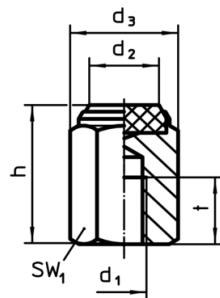




Bild 4

Bestellinformationen

Abmessungen					SW ₁	Belastbarkeit bei statischer Belastung max.	Anzugs- moment ¹⁾ max.	 min. max.	 [g]	Art.-Nr.	
h ±0,1	d ₁	d ₂	d ₃	t							
[mm]					[mm]	[kN]	[Nm]	[°C]			
mit Innengewinde, Kunststoffeinsatz (PEEK), Auflagefläche plan – Bild 4											
25	M8	12,5	19,4	12	17	2,8	18	-60 250	36	22691.0324	

¹⁾ Die Anzugsdrehmomente für Bolzen mit Innengewinde sind ausgelegt für Gewindestifte der Güte 8. Die Verschraubung muss über die gesamte Gewindelänge erfolgen.

Anwendungsbeispiel

