

Bolzen mit Kunststoff-Auflagefläche

22691.0335



Produktbeschreibung

Bolzen mit Auflagefläche aus Kunststoff sind als schonende Auflagen, Anschläge und Druckstücke verwendbar. Hochwertige Oberflächen werden dadurch vor Beschädigungen geschützt.

Werkstoff

Einsatz

- Kunststoff (PEEK), blau

Grundkörper

- Rostfreier Stahl 1.4305

Maßzeichnung

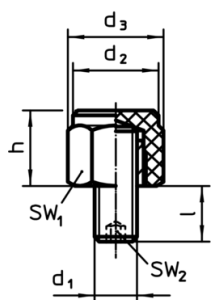


Bild 1

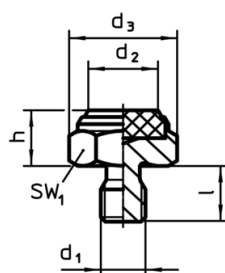


Bild 2

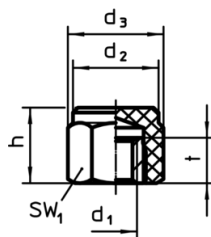


Bild 3

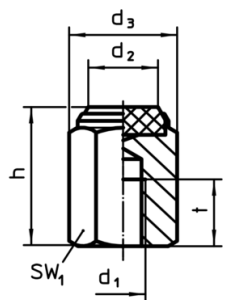




Bild 4

Bestellinformationen

Abmessungen					SW ₁	Belastbarkeit bei statischer Belastung max.	Anzugs- moment ¹⁾ max.	 min. max.			Art.-Nr.
h ±0,1	d ₁	d ₂	d ₃	t				[mm]	[kN]		
[mm]					[mm]	[kN]	[Nm]	[°C]		[g]	
mit Innengewinde, Kunststoffeinsatz (PEEK), Auflagefläche plan – Bild 4											
30	M10	14,5	21,9	15	19	3,8	32	-60	250	54	22691.0335

¹⁾ Die Anzugsdrehmomente für Bolzen mit Innengewinde sind ausgelegt für Gewindestifte der Güte 8. Die Verschraubung muss über die gesamte Gewindelänge erfolgen.

Anwendungsbeispiel

