

Drehriegel· Flügelgriff einseitig

24101.0204

**Produktbeschreibung**

Zur Verriegelung von Türen, Schubladen sowie als Transporthilfe usw. einsetzbar.
Der Drehriegel ist 4 x 90° rastbar.

Werkstoff**Flanschteil**

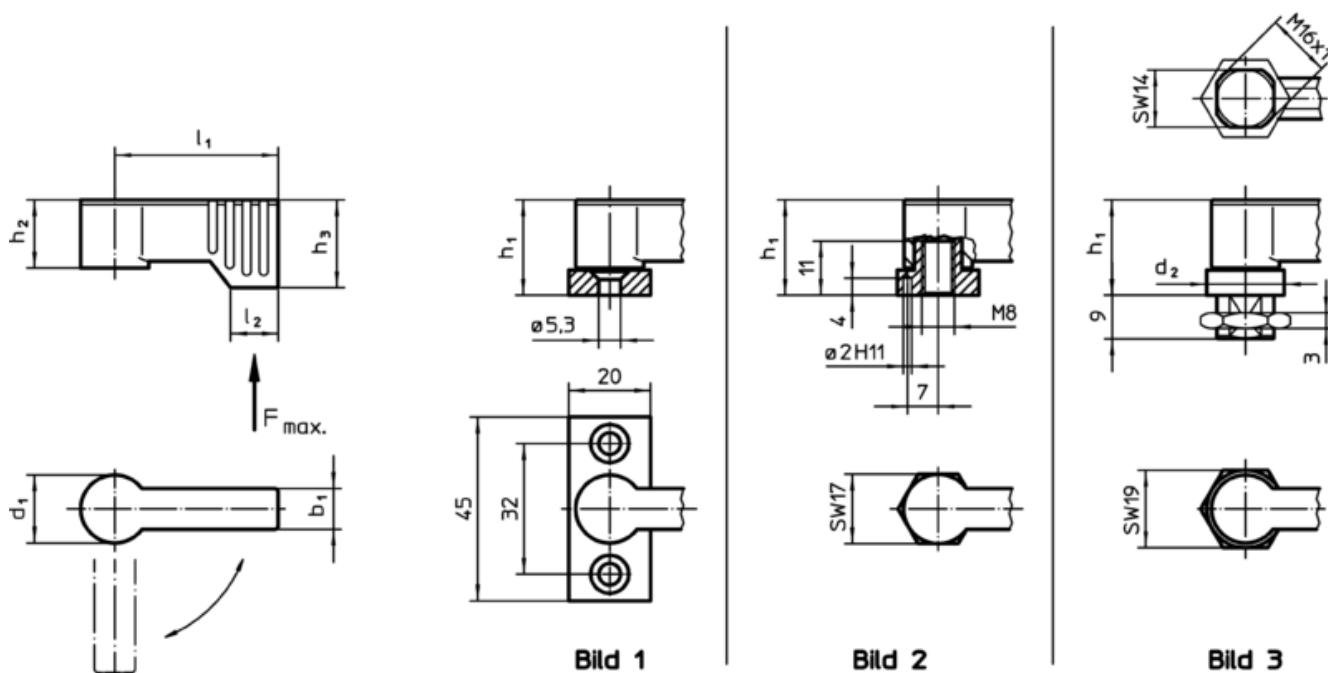
- Zink-Druckguss, kunststoffbeschichtet, schwarz


Hebel

- Zink-Druckguss, kunststoffbeschichtet, silber ähnlich RAL 9006, strukturmatt

Innenteile

- Zink-Druckguss

Maßzeichnung**Bestellinformationen**

d ₁	l ₁	b ₁	Abmessungen				l ₂	Belastbarkeit F max. [N]	 [g]	Art.-Nr.
			h ₁ ~ [mm]	h ₂ ~ [mm]	h ₃ min.					
mit Anschraubflansch – Bild 1, silber										
17	55	10	22	16,5	21,5	11	450	80	24101.0204	

Anwendungsbeispiel

