

Sicherheits-Positionsschalter mit getrenntem Betätiger
 Formstoffgekapselt kurzes Gehäuse, 3x(M20x1,5) seitliche und
 stirnseitige Betätigung Schleichschaltglieder, 1Ö Auszugskraft 30 N
 Lieferung ohne Betätiger



Abbildung ähnlich

| | |
|--|-------------------------------|
| Produkt-Bezeichnung | Sicherheits-Positionsschalter |
| Eignung zur Verwendung Sicherheitsschalter | Ja |

| Allgemeine technische Daten | |
|---|--------------|
| Isolationsspannung | |
| • Bemessungswert | 500 V |
| Stoßspannungsfestigkeit Bemessungswert | 6 kV |
| Schutzart IP | IP67 |
| mechanische Lebensdauer (Schaltspiele) | |
| • typisch | 1 000 000 |
| thermischer Strom | 6 A |
| Wirkprinzip | mechanisch |
| Länge des Sensors | 75 mm |
| Breite des Sensors | 52 mm |
| Ausführung des Schaltkontakts | mechanisch |
| Betriebsfrequenz Bemessungswert | 60 ... 50 Hz |
| Anzahl der Öffner für Hilfskontakte | 0 |
| Anzahl der Schließer für Hilfskontakte | 3 |

| | |
|--|------|
| Anzahl der Wechsler für Hilfskontakte | 0 |
| Betriebsstrom bei AC-15 | |
| • bei 230 V Bemessungswert | 4 A |
| Betriebsstrom bei DC-13 | |
| • bei 24 V Bemessungswert | 4 A |
| Ausführung der Schnittstelle für sicherheitsgerichtete Kommunikation | ohne |

Gehäuse

| | |
|---|----------------------------------|
| Bauform des Gehäuses | breit |
| Material des Gehäuses | Glasfaserverstärktes Thermoplast |
| Beschichtung des Gehäuses | sonstige |
| Ausführung des Gehäuses gemäß Norm | Nein |

Antriebskopf

| | |
|--|-----------------------|
| Ausführung des Betätigungselements | ohne |
| Ausführung der Schaltfunktion | Zwangsöffner |
| Schaltprinzip | Schleichschaltglieder |
| Anzahl der Schaltkontakte sicherheitsgerichtet | 3 |

Anschlüsse/Klemmen

| | |
|--|------------------------------------|
| Ausführung des elektrischen Anschlusses | Schraubanschluss |
| Art der anschließbaren Leiterquerschnitte | |
| • eindrätig | 2x (0,75 ... 2,5 mm ²) |
| • feindrätig mit Aderendbearbeitung | 2x (0,75 ... 2,5 mm ²) |
| Ausführung der Kabeleinführung | 3x (M16 x 1,5) |

Kommunikation/ Protokoll

| | |
|-------------------------------------|------|
| Ausführung der Schnittstelle | ohne |
|-------------------------------------|------|

Umgebungsbedingungen




| | |
|---|----------------|
| Umgebungstemperatur | |
| • während Betrieb | -30 ... +80 °C |
| • während Lagerung | -30 ... +80 °C |
| Explosionsschutz-Kategorie für Staub | ohne |

Einbau/ Befestigung/ Abmessungen

| | |
|------------------------|--------------------|
| Einbaulage | beliebig |
| Befestigungsart | Schraubbefestigung |

Approbationen/Zertifikate

| allgemeine Produktzulassung | | | Konformitätserklärung | Marine / Schiffbau |
|--|--|---|---|---|
|  CCC |  CSA |  UL |  |  EG-Konf. |
| | | | |  ABS |

| Marine / Schiffbau | Sonstige | |
|--|--|---|
|  LRS |  PRS |  RINA |
| | Bestätigungen | Sonstige |

Weitere Informationen

Information- and Downloadcenter (Kataloge, Broschüren,...)

<http://www.siemens.de/industrial-controls/catalogs>

Industry Mall (Online-Bestellsystem)

<https://mall.industry.siemens.com/mall/de/de/Catalog/product?mlfb=3SE2257-6XX>

CAX-Online-Generator

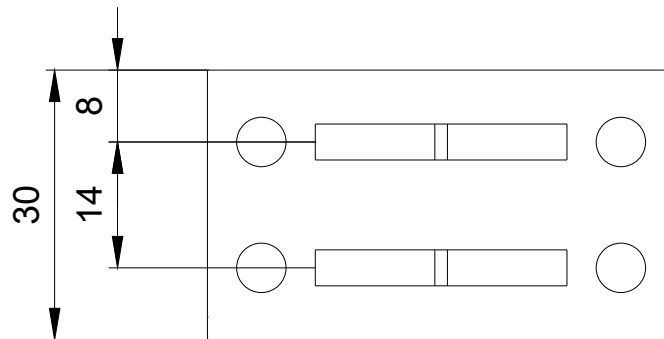
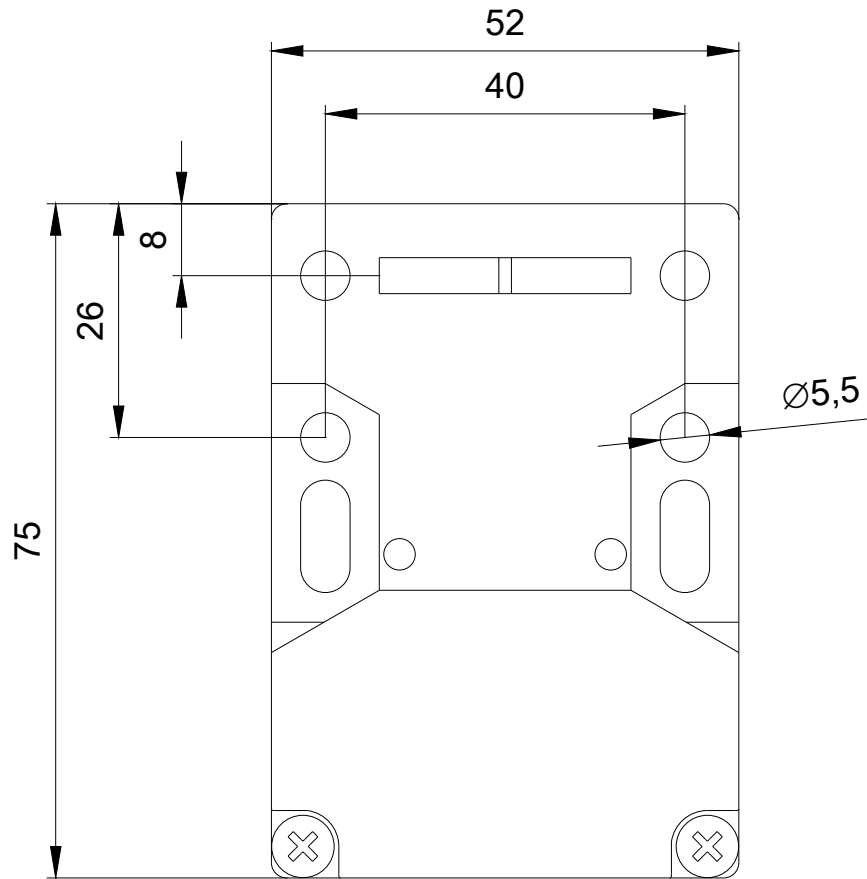
<http://support.automation.siemens.com/WW/CAXorder/default.aspx?lang=de&mlfb=3SE2257-6XX>

Service&Support (Handbücher, Betriebsanleitungen, Zertifikate, Kennlinien, FAQs,...)

<https://support.industry.siemens.com/cs/ww/de/ps/3SE2257-6XX>

Bilddatenbank (Produktfotos, 2D-Maßzeichnungen, 3D-Modelle, Geräteschaltpläne, EPLAN Makros, ...)

http://www.automation.siemens.com/bilddb/cax_de.aspx?mlfb=3SE2257-6XX&lang=de



letzte Änderung:

11.07.2018